

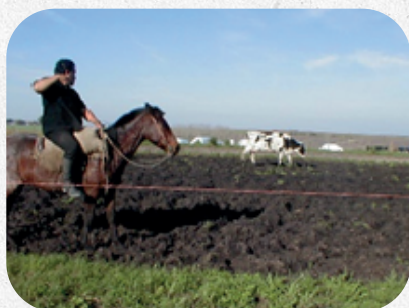
¡No las subestime!

AFECCIONES PODALES

Son enfermedades extremadamente dolorosas y pueden afectar a gran parte de su rodeo:

- ✓ Gran capacidad para destruir el bienestar de sus vacas
- ✓ Disminuyen la producción de leche
- ✓ Producen pérdida de la condición corporal
- ✓ Generan fallas reproductivas
- ✓ Descarte de vacas lecheras
- ✓ Agotamiento y frustración de las personas

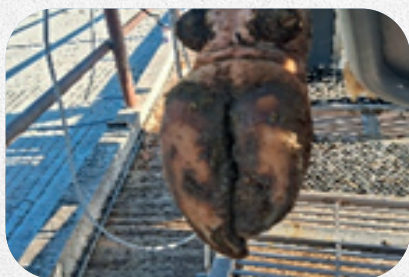
Factores de riesgo del pastoreo



Lesiones por:

- ✓ Arreos agresivos
- ✓ Mala caminería
- ✓ Lesiones por objetos extraños
- ✓ Largas caminatas
- ✓ Cementos abrasivos
- ✓ Alta humedad (barro)
- ✓ Acidosis Ruminal

Factores de riesgo de la estabulación



Lesiones por:

- ✓ Exceso de crecimiento de pezuñas
- ✓ Alta carga bacteriana
- ✓ Purines y humedad
- ✓ Acidosis Ruminal



La única forma de saber porque va renga la vaca es "levantando la pata" y haciendo el diagnóstico mediante el Recorte Funcional de pezuña.



Planifique un programa de control y prevención junto a su médico veterinario de confianza.

Diagnosticque precozmente a los animales afectados:

- * No espere a tener un grupo de vacas rengas para realizar los tratamientos, ¡actúe rápido!
- * Tenga infraestructura y materiales adecuados para trabajar (cepo de podología, legras, tenaza, tacos, etc)
- * Capacite a su personal

Equipo Técnico: Dr. Miguel Chiarlone, Dra. Lourdes Adrien, Dr. Maximiliano Pastorini, Dr. Joaquin Barca.

Coordinación Técnica: Dr. Juan Manuel Ramos Rama



Asociación Nacional de
Productores de Leche



Facultad de Veterinaria
Universidad de la República
Uruguay



SALUD DE RUMIANTES
Facultad de Veterinaria